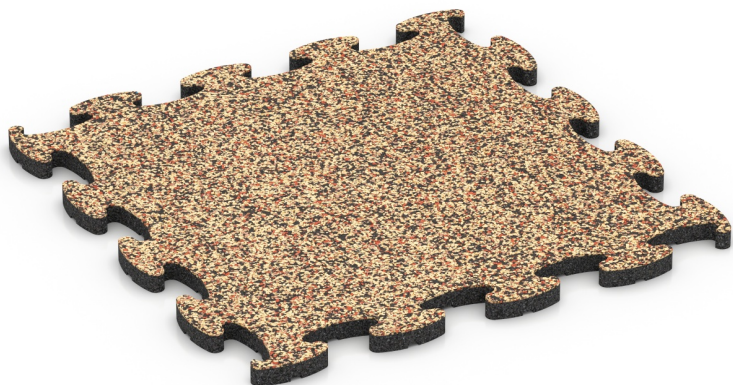


Hundesportboden Indoor (XT)

Der Hundesportboden Indoor von WARCO ist ein flächig wirkender, abriebfester Bodenbelag für Agility-Hallen, Hundesporthallen und Trainingsräume. Er wird schwimmend verlegt, also ohne weitere Befestigung, als Einzellage oder im Sandwichtaufbau mit Funktionsplatten XX. Die kalibrierte Puzzleverzahnung verbindet die Platten dauerhaft und bildet dabei eine Haarfuge, die in der Fläche kaum sichtbar ist.

Der Hundesportboden Indoor ist pfotenschonend, rutschhemmend, abriebfest und thermisch isolierend. Die dichte Materialstruktur verhindert das Eindringen von Flüssigkeiten und erleichtert die Reinigung. Die Fläche ist pflegeleicht: Fegen oder Feuchtwischen reicht aus.



Produktdaten

Farbdesign	Terra Cotta	Gewicht	3.65 kg/Stück = 18.34 kg/m²
Montage	Optimierte Puzzleverzahnung ohne Fase	Umrechnung	1 m² = 5.03 Stück
max. Format	485 x 485 x 18 mm	Nutzmaß	44,6 x 44,6 x 1,8 cm

Eigenschaften



Farbdesign Terra Cotta

Terra Cotta entsteht aus warmen Braun- und Rotbrauntönen und erzeugt ein natürlich anmutendes Farbbild, das mediterrane Ton- und Erdmaterialien assoziiert.

Material

Dieses Produkt ist zweilagig aufgebaut. Die ca. 2 mm starke Nutzschicht besteht aus neu hergestelltem, durchgefärbtem und schadstofffreiem EPDM-Granulat (Ethylen-Propylen-Dien-Kautschuk), gebunden mit Polyurethan. Die Nutzschicht hat eine geschlossene Oberfläche. Die Basisschicht besteht aus gereinigtem, schwarzem ELT-Gummigranulat feiner Körnung, gebunden mit Polyurethan. Die Abkürzung ELT steht für „End of Life Tyres“ – das Granulat stammt aus dem Recycling von Altreifen. Die Basisschicht wird mit hoher Dichte gepresst.

Eigenschaften



Indoor und geschützter Außenbereich

Für den Innen- und geschützten Außenbereich.
Staubnässe und dauerhafte Durchnässung vermeiden.



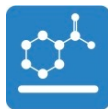
Cfl-s1

Brandverhalten nach EN 13501-1: Cfl-s1
Begrenzter Beitrag zum Brand. Geringe
Rauchentwicklung.



Farbecht und UV-beständig

Die Oberfläche aus EPDM-Gummigranulat ist
farbstabil
und langfristig beständig gegen UV-Strahlung (Sonne).



Toxikologisch unbedenklich

Keine unzulässigen Schadstoffemissionen,
anfänglicher Gummigeruch nimmt mit der Zeit ab.

Vergleichswerte

Der Vergleich der technischen Daten auf einer Skala von 1 bis 5 bietet eine praktische Möglichkeit, die relevanten Eigenschaften der WARCO-Produkte objektiv zu bewerten, wodurch sich das für den jeweiligen Anwendungszweck am besten geeignete Produkt leichter finden lässt. Ausführliche Informationen zu den Skalenwerten und deren Berechnung finden Sie auf der Produktdetailseite.

Druckfestigkeit - Skalenwert 4 = ca. 0,25 mm verbleibende Eindellung nach 24 Stunden Entlastung (BS 7188)

Abriebfestigkeit - Beständigkeit gegen abrasiven Verschleiß - Skalenwert 3 = "sehr gut" (BS 7188)

Wärmedämmung - Skalenwert 2 = Wärmeleitfähigkeit ca. 0,12 W/(m·K)

Rutschfestigkeit Klasse DS (EN 14041) - Skalenwert 2 = Gleitreibungskoeffizient ca. 0,38

Rutschhemmung (EN 16165) - Skalenwert 3 = mittlerer Akzeptanzwinkel ca. 15°, Gruppe R10

Wasserdurchlässigkeit (EN 12616) - Skalenwert 2 = Infiltration bis zu 10 mm/h (10 l/h/m²)

Scheinbare Dichte - Skalenwert 4 = 900 bis 1000 kg/m³

Stoß-, Schwingungs- und Trittschalldämmung - Skalenwert 1 = spürbare Dämpfung