

## Poolunterlage (UZ)

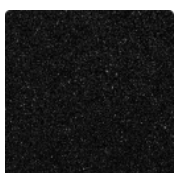
Die Poolunterlage wird als handliche Platte im Format von 50 × 50 cm aus PU-gebundenem Gummigranulat hergestellt. Durch die präzise Puzzle-Verzahnung lassen sich die Platten einfach zusammenstecken und bilden eine stabile, flächige Unterlage unter dem Pool. Die offenporige Struktur der Platten und die Drainagekanäle auf der Unterseite sorgen dafür, dass Wasser zuverlässig abgeleitet wird.

Die Poolunterlage kann auf jedem dauerhaft tragfähigen Untergrund verlegt werden, beispielsweise auf einer ungebundenen Tragschicht mit Splittbett oder auf gebundenen Tragschichten wie Beton, Asphalt oder Verbundpflaster. Die elastische Struktur schützt die Poolfolie vor Beschädigungen und federt mögliche Bodenkontakte der Badenden beim Einsteigen oder Springen in den Pool deutlich ab.

### Produktdaten

Farbdesign	<b>Anthrazit</b>	Gewicht	<b>7.7 kg/Stück = 30.8 kg/m<sup>2</sup></b>
Montage	<b>Puzzerverbindung mit leicht gerundeter Fase</b>	Umrechnung	<b>1 m<sup>2</sup> = 4 Stück</b>
max. Format	<b>540 x 540 x 40 mm</b>	Nutzmaß	<b>50 x 50 x 4 cm   0,25 m<sup>2</sup></b>

### Eigenschaften



#### Farbdesign Anthrazit

Bei Produkten in Anthrazit wird schwarzes Gummigranulat aus der Reifenverwertung mit einem farblosen Bindemittel verarbeitet. Der Farbton entspricht dem natürlichen Schwarz des verwendeten ELT-Granulats (ELT = end of life tyres) und zeigt sich als gleichmäßiges, tiefes Anthrazit. Unter dem Einfluss von Sonnenlicht hellt sich der Farbton mit der Zeit leicht auf.



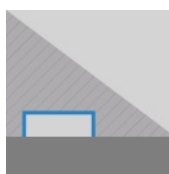
#### Material

Das Produkt ist zweischichtig aufgebaut und besteht aus gereinigtem, schwarzem ELT-Granulat sowie einem Polyurethan-Bindemittel. ELT steht für „End of Life Tyres“ und bezeichnet Gummigranulat, das aus dem Recycling von Altreifen gewonnen wird. Die obere Nutzschiicht aus feinem ELT-Granulat bildet eine abriebfeste, rutschhemmende Oberfläche. Die untere Schicht aus größerem ELT-Granulat unterstützt Elastizität, Stoßdämpfung und eine gute Wasserdurchlässigkeit. Für schwarze oder anthrazitfarbene Produkte wird ein farbloses Bindemittel verwendet.



#### Montage

Die Plattenränder sind als Puzzerverzahnung ausgebildet. Jede Seite kann an jede Seite einer anderen Platte angelegt werden. Bei der Verlegung greifen die Zähne passgenau ineinander und bilden eine feste, dauerhafte Verbindung. Die leicht gerundete Fase an den Oberkanten erzeugt schmale, gleichmäßige Fugenlinien. Die verlegte Fläche wirkt ruhig und geordnet – die Platten bleiben als gleichmäßiges Raster erkennbar. Verklebung und Randeinfassung sind nicht erforderlich.



#### Struktur der Unterseite

In die Unterseite der Elemente sind quadratisch angeordnete Drainagekanäle eingeformt. Beim Verlegen greifen die Kanäle benachbarter Elemente ineinander und bilden ein zusammenhängendes Netz. Im Außenbereich und in feuchten Umgebungen kann Wasser dem Gefälle folgend unter der Fläche ablaufen; auf wasserdurchlässigen Tragschichten sickert es direkt in den Untergrund ein. Die Elemente eignen sich für gebundene Tragschichten, Dachabdichtungen und Rasengitter aus Kunststoff. Die Einbauhinweise sind zu beachten.

## Poolunterlage (UZ)

### Eigenschaften



#### Indoor & Outdoor

Witterungs- und frostbeständig – vielseitig im Innen- und Außenbereich verwendbar.



#### Mit UV-Stabilisierung

Das ELT-Gummigranulat enthält UV-Stabilisatoren. Der Farbton bzw. die Farbbeschichtung vergilbt nicht.



#### Efl

Brandverhalten nach EN 13501-1: Efl



#### 150 cm kritische Fallhöhe (EN 1177:2018)

TÜV-geprüfter Spielplatzboden. Sicherheit für private und öffentliche Flächen. Kritische Fallhöhe: 150 cm.



#### Toxikologisch unbedenklich

Keine unzulässigen Schadstoffemissionen, anfänglicher Gummigeruch nimmt mit der Zeit ab.



#### Frostbeständig

Beständig gegen Frost und gefrierendes Wasser im Material – ohne Platzen, Reißen oder Brechen.

### Vergleichswerte

Der Vergleich der technischen Daten auf einer Skala von 1 bis 5 bietet eine praktische Möglichkeit, die relevanten Eigenschaften der WARCO-Produkte objektiv zu bewerten, wodurch sich das für den jeweiligen Anwendungszweck am besten geeignete Produkt leichter finden lässt. Ausführliche Informationen zu den Skalenwerten und deren Berechnung finden Sie auf der Produktdetailseite.

Abriebfestigkeit - Beständigkeit gegen abrasiven Verschleiß - Skalenwert 4 = "hervorragend" (BS 7188)

Rutschfestigkeit Klasse DS (EN 14041) - Skalenwert 3 = Gleitreibungskoeffizient ca. 0,45

Wasserdurchlässigkeit (EN 12616) - Skalenwert 5 = Infiltration ca. 1000 mm/h (1000 l/h/m<sup>2</sup>)

Scheinbare Dichte - Skalenwert 1 = bis 780 kg/m<sup>3</sup>

Wärmedämmung - Skalenwert 4 = Wärmeleitfähigkeit ca. 0,09 W/(m·K)

Stoß-, Schwingungs- und Trittschalldämmung - Skalenwert 4 = starke Dämpfung

Druckfestigkeit - Skalenwert 2 = ca. 0,75 mm verbleibende Eindellung nach 24 Stunden Entlastung (BS 7188)

Rutschhemmung (EN 16165) - Skalenwert 4 = mittlerer Akzeptanzwinkel ca. 16°, Gruppe R10