

Hundezwinger Boden (UZ)

Der Hundezwinger Boden wird als Platte im Format 50 x 50 cm aus PU-gebundenem Gummigranulat hergestellt. Dank der präzisen Puzzle-Verzahnung lassen sich die Platten einfach zusammenstecken und bilden eine stabile Bodenfläche im Zwinger. Der Boden ist ganzjährig und bei jeder Witterung nutzbar. Pfützen, Schlamm und Staub gehören damit der Vergangenheit an.

Die wasserdurchlässige und wärmeisolierende Struktur schützt Hunde vor einem kalten und feuchten Untergrund. Wasser und Urin können durch den Belag hindurchsickern, sodass die Fläche trocken und sauber bleibt. Der Belag ist pflegeleicht und bietet eine hygienische sowie komfortable Liegefläche.



Produktdaten

Farbdesign **Anthrazit**

Montage **Puzzerverbindung mit leicht gerundeter Fase**

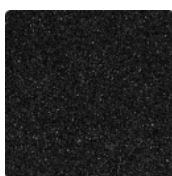
max. Format **540 x 540 x 30 mm**

Gewicht **7 kg/Stück = 28 kg/m²**

Umrechnung **1 m² = 4 Stück**

Nutzmaß **50 x 50 x 3 cm | 0,25 m²**

Eigenschaften



Farbdesign Anthrazit

Anthrazit wirkt sachlich und zeitlos – der tiefe, warme Schwarzton fügt sich unauffällig in moderne Außenanlagen und industriell geprägte Bereiche ein.



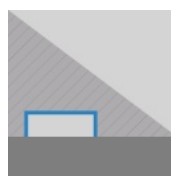
Material

Das Produkt ist zweischichtig aufgebaut und besteht aus gereinigtem, schwarzem ELT-Granulat sowie einem Polyurethan-Bindemittel. ELT steht für „End of Life Tyres“ und bezeichnet Gummigranulat, das aus dem Recycling von Altreifen gewonnen wird. Die obere Nutzschiicht aus feinem ELT-Granulat bildet eine abriebfeste, rutschhemmende Oberfläche. Die untere Schicht aus gröberem ELT-Granulat unterstützt Elastizität, Stoßdämpfung und eine gute Wasserdurchlässigkeit. Für schwarze oder anthrazitfarbene Produkte wird ein farbloses Bindemittel verwendet.



Montage

Die Plattenränder sind als Puzzerverzahnung ausgebildet. Jede Seite kann an jede Seite einer anderen Platte angelegt werden. Bei der Verlegung greifen die Zähne passgenau ineinander und bilden eine feste, dauerhafte Verbindung. Die leicht gerundete Fase an den Oberkanten erzeugt schmale, gleichmäßige Fugenlinien. Die verlegte Fläche wirkt ruhig und geordnet – die Platten bleiben als gleichmäßiges Raster erkennbar. Verklebung und Randeinfassung sind nicht erforderlich.



Struktur der Unterseite

In die Unterseite der Elemente sind quadratisch angeordnete Drainagekanäle eingeformt. Beim Verlegen greifen die Kanäle benachbarter Elemente ineinander und bilden ein zusammenhängendes Netz. Im Außenbereich und in feuchten Umgebungen kann Wasser dem Gefälle folgend unter der Fläche ablaufen; auf wasserdurchlässigen Tragschichten sickert es direkt in den Untergrund ein. Die Elemente eignen sich für gebundene Tragschichten, Dachabdichtungen und Rasengitter aus Kunststoff. Die Einbauhinweise sind zu beachten.

Hundezwinger Boden (UZ)

Eigenschaften



100 cm kritische Fallhöhe (EN 1177:2018)

TÜV-geprüfter Spielplatzboden. Sicherheit für private und öffentliche Flächen. Kritische Fallhöhe: 100 cm.



Efl

Brandverhalten nach EN 13501-1: Efl



Mit UV-Stabilisierung

Das ELT-Gummigranulat enthält UV-Stabilisatoren. Der Farbton bzw. die Farbbeschichtung vergilbt nicht.



Indoor & Outdoor

Witterungs- und frostbeständig – vielseitig im Innen- und Außenbereich verwendbar.



Toxikologisch unbedenklich

Keine unzulässigen Schadstoffemissionen, anfänglicher Gummigeruch nimmt mit der Zeit ab.



Frostbeständig

Beständig gegen Frost und gefrierendes Wasser im Material – ohne Platzen, Reißen oder Brechen.

Vergleichswerte

Der Vergleich der technischen Daten auf einer Skala von 1 bis 5 bietet eine praktische Möglichkeit, die relevanten Eigenschaften der WARCO-Produkte objektiv zu bewerten, wodurch sich das für den jeweiligen Anwendungszweck am besten geeignete Produkt leichter finden lässt. Ausführliche Informationen zu den Skalenwerten und deren Berechnung finden Sie auf der Produktdetailseite.

Rutschhemmung (EN 16165) - Skalenwert 4 = mittlerer Akzeptanzwinkel ca. 16°, Gruppe R10

Wärmedämmung - Skalenwert 3 = Wärmeleitfähigkeit ca. 0,11 W/(m·K)

Abriebfestigkeit - Beständigkeit gegen abrasiven Verschleiß - Skalenwert 4 = "hervorragend" (BS 7188)

Scheinbare Dichte - Skalenwert 1 = bis 780 kg/m³

Rutschfestigkeit Klasse DS (EN 14041) - Skalenwert 3 = Gleitreibungskoeffizient ca. 0,45

Druckfestigkeit - Skalenwert 2 = ca. 0,75 mm verbleibende Eindellung nach 24 Stunden Entlastung (BS 7188)

Wasserdurchlässigkeit (EN 12616) - Skalenwert 5 = Infiltration ca. 1000 mm/h (1000 l/h/m²)

Stoß-, Schwingungs- und Trittschalldämmung - Skalenwert 3 = deutliche Dämpfung