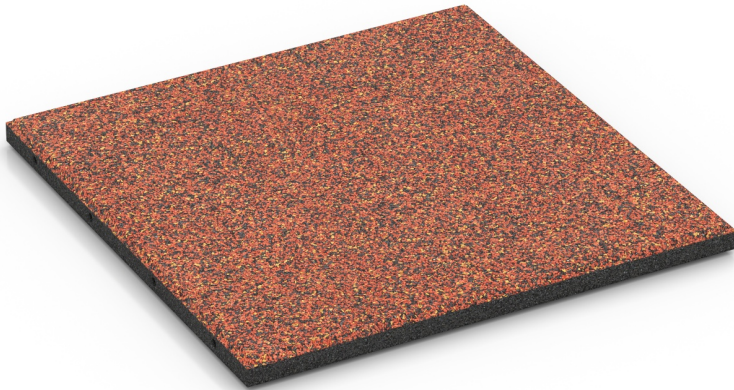


Fallschutzplatte – 90 cm (FP)

Die Fallschutzplatte mit den Maßen 50 × 50 × 3 cm und EPDM-Nutzschicht ist ein stoßdämpfender Spielplatzbelag für Fallhöhen bis 90 cm. Sie ist nach EN 1177 zertifiziert. Die Platten werden im Halbversatz verlegt und über Steckverbinder miteinander verbunden. Dadurch entsteht eine stabile Fläche für Spielplätze und andere Aufenthaltsbereiche im Innen- und Außenbereich.

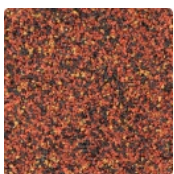
Die zweischichtige Konstruktion besteht aus einer farbigen Nutzschiicht aus EPDM-Gummigranulat und einer elastischen Funktionsschiicht aus PU-gebundenem ELT-Gummigranulat. Die EPDM-Oberfläche ist UV-beständig, schadstofffrei und besonders farbstabil. Dadurch eignet sich der Belag besonders für Spielflächen mit hohen gestalterischen Anforderungen sowie für Flächen mit intensivem Hautkontakt.



Produktdaten

Farbe	Feuersglut	Gewicht	5.42 kg/Stück = 21.68 kg/m²
Montage	Insticksförbinder für inlimning	Umrechnung	1 m² = 4 Stück
GröÖe	500 x 500 x 30 mm	NutzmaÖ	50 x 50 x 3 cm

Eigenschaften



Farbe Feuersglut

Bei Produkten in der Farbe Feuersglut wird EPDM-Granulat in verschiedenen Rot-, Orange- und Brauntönen mit farblosem, UV-beständigem Bindemittel verarbeitet. Die Mischung warmer, leuchtender Töne erzeugt ein kontrastreiches, lebhaftes Farbbild mit kraftvoller Ausstrahlung. Da EPDM von Natur aus UV-beständig ist und hochwertige Pigmente vollständig in das Granulat eingebunden sind, bleibt die Farbgebung langfristig stabil – sowohl gegenüber UV-Strahlung als auch gegenüber Abrieb.

Material

Dieses Produkt ist zweilagig aufgebaut. Die ca. 3,3 mm starke Nutzschiicht besteht aus neu hergestelltem, durchgefärbtem und schadstofffreiem EPDM-Granulat (Ethylen-Propylen-Dien-Kautschuk), gebunden mit Polyurethan. Die Nutzschiicht ist offenporig angelegt. Die Basisschiicht besteht aus gereinigtem, schwarzem ELT-Gummigranulat mittlerer Körnung, gebunden mit Polyurethan. Die Abkürzung ELT steht für „End of Life Tyres“ – das Granulat stammt aus dem Recycling von Altreifen. Die Basisschiicht wird mit Standarddichte gepresst.



Montage

Wie bei der Verbindung mit Kunststoffdübeln werden die Platten im Halbverband verlegt und durch seitliche Steckverbinder zusammengehalten. Der Unterschied: Die Steckverbinder werden mit dauerelastischem PU-Kleber von WARCO eingeklebt und bilden so eine feste Verbindung. Dadurch ist ein Auseinanderdriften der Platten auch ohne Randeinfassung ausgeschlossen. Es entsteht ein gleichmäßiges T-Fugen-Muster, die verlegte Fläche bleibt dauerhaft lagestabil.



Struktur der Unterseite

In die Unterseite der Elemente sind quadratisch angeordnete Drainagekanäle eingeförm. Beim Verlegen greifen die Kanäle benachbarter Elemente ineinander und bilden ein zusammenhängendes Netz. Im Außenbereich und in feuchten Umgebungen kann Wasser dem Gefälle folgend unter der Fläche ablaufen; auf wasserdurchlässigen Tragschiichten sickert es direkt in den Untergrund ein. Die Elemente eignen sich für gebundene Tragschiichten, Dachabdichtungen und Rasengitter aus Kunststoff. Die Einbauhinweise sind zu beachten.

Fallschutzplatte – 90 cm (FP)

Charakteristika



90 cm kritische Fallhöhe (EN 1177:2018)

TÜV-geprüfter Spielplatzboden. Sicherheit für private und öffentliche Flächen. Kritische Fallhöhe: 90 cm.



Toxikologisch unbedenklich

Keine unzulässigen Schadstoffemissionen, anfänglicher Gummigeruch nimmt mit der Zeit ab.



Farbecht und UV-beständig

Die Oberfläche aus EPDM-Gummigranulat ist farbstabil und langfristig beständig gegen UV-Strahlung (Sonne).



Frostbeständig

Beständig gegen Frost und gefrierendes Wasser im Material – ohne Platzen, Reißen oder Brechen.



Indoor & Outdoor

Witterungs- und frostbeständig – vielseitig im Innen- und Außenbereich verwendbar.

Vergleichswerte

MS 10.04.2026 | 12 Sprachen Claude

Scheinbare Dichte - Skalenwert 1 = bis 780 kg/m³

Rutschhemmung (EN 16165) - Skalenwert 4 = mittlerer Akzeptanzwinkel ca. 16°, Gruppe R10

Rutschfestigkeit Klasse DS (EN 14041) - Skalenwert 4 = Gleitreibungskoeffizient ca. 0,53

Stoß-, Schwingungs- und Trittschalldämmung – Skalenwert 3 = deutliche Dämpfung

Wasserdurchlässigkeit (EN 12616) - Skalenwert 5 = Infiltration ca. 1000 mm/h (1000 l/h/m²)

Abriebfestigkeit - Beständigkeit gegen abrasiven Verschleiß - Skalenwert 2 = "gut" (BS 7188)

Druckfestigkeit - Skalenwert 1 = ca. 1 mm verbleibende Eindellung nach 24 Stunden Entlastung (BS 7188)

Wärmedämmung - Skalenwert 3 = Wärmeleitfähigkeit ca. 0,11 W/(m·K)

WARCO Bodenbeläge GmbH
Klemmhof 9
67433 Neustadt an der
Weinstraße

WARCO Gallery
Klemmhof 9
67433 Neustadt an der Weinstraße
Terminvereinbarung erforderlich.

Fachberatung
0720 778 040

E-Mail: info@warco.at
Internet: www.warco.at