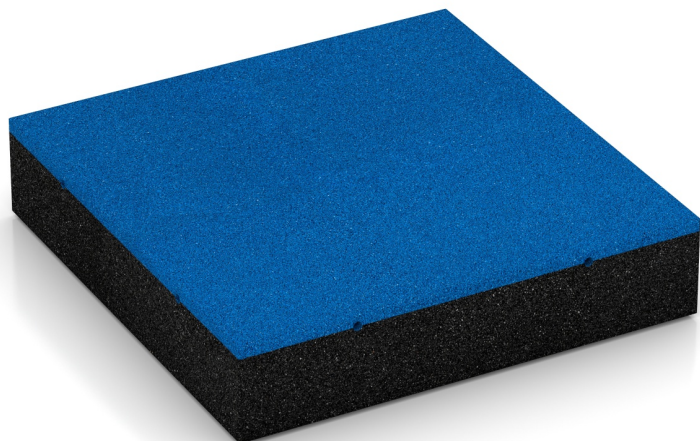


## Fallschutzplatte – 300 cm (FF)

Die Fallschutzplatte mit den Maßen 50 × 50 × 11 cm ist ein stoßdämpfender Belag für Spielflächen mit hoher Fallhöhe. Sie ist für Fallhöhen bis 300 cm nach EN 1177 zertifiziert. Die Platten werden im Halbversatz auf einem tragfähigen Untergrund verlegt und über seitlich eingesteckte Kunststoff-Steckverbinder zwischen benachbarten Reihen miteinander verbunden.

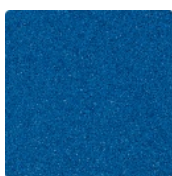
Damit der Plattenverband dauerhaft stabil bleibt, muss die Fläche mit einer Einfassung versehen werden. Alternativ können die Steckverbinder in den Platten verklebt werden. Die Platte besteht aus PU-gebundenem ELT-Gummigranulat mit offenerporiger Struktur und bietet eine rutschhemmende, wasserdurchlässige und elastische Oberfläche. Die Unterseite mit Drainagekanälen sorgt für eine zuverlässige Wasserableitung.



### Produktdaten

|         |  |            |   |
|---------|--|------------|---|
| Farbe   | <b>Himmelblau</b>                          | Gewicht    | <b>15.65 kg/Stück = 62.6 kg/m<sup>2</sup></b> |
| Montage | <b>Verbindungsstifte – Kunststoffdübel</b> | Umrechnung | <b>1 m<sup>2</sup> = 4 Stück</b>              |
| Größe   | <b>500 x 500 x 110 mm</b>                  | Nutzmaß    | <b>50 x 50 x 11 cm</b>                        |

### Eigenschaften



#### Farbe Himmelblau

Bei Produkten in Himmelblau wird schwarzes Gummigranulat aus der Reifenverwertung gleichmäßig mit einem blau pigmentierten Bindemittel umhüllt. Die deckende Beschichtung erzeugt einen hellen, klaren Blauton mit gleichmäßigem Farbbild. Die farbige Beschichtung kann sich im Laufe der Zeit abnutzen, sodass der Farbton nachdunkelt.



#### Material

Das Produkt ist zweischichtig aufgebaut und besteht aus gereinigtem, schwarzem ELT-Granulat sowie einem Polyurethan-Bindemittel. ELT steht für „End of Life Tyres“ und bezeichnet Gummigranulat, das aus dem Recycling von Altreifen gewonnen wird. Die obere Nutzschiicht aus feinem ELT-Granulat bildet eine abriebfeste, rutschhemmende Oberfläche. Die untere Schicht aus größerem ELT-Granulat unterstützt Elastizität, Stoßdämpfung und eine gute Wasserdurchlässigkeit. Für schwarze oder anthrazitfarbene Produkte wird ein farbloses Bindemittel verwendet.



#### Montage

An zwei Seiten werden die Platten durch seitliche Kunststoffdübel miteinander verbunden. Die Verlegung erfolgt im Halbverband, wobei die Plattenreihen jeweils um eine halbe Platte versetzt sind. Die Dübel verhindern ein seitliches Verschieben der Platten, nicht jedoch ein Auseinanderdriften entlang der Dübelachse. Aus diesem Grund muss die Plattenfläche von einer Randeinfassung umgeben werden. Es entsteht ein gleichmäßiges T-Fugen-Muster.

# Fallschutzplatte – 300 cm (FF)

## Charakteristika



### 300 cm kritische Fallhöhe (EN 1177:2018)

TÜV-geprüfter Spielplatzboden. Sicherheit für private und öffentliche Flächen. Kritische Fallhöhe: 300 cm.



### Efl

Brandverhalten nach EN 13501-1: Efl



### Frostbeständig

Beständig gegen Frost und gefrierendes Wasser im Material – ohne Platzen, Reißen oder Brechen.



### Toxikologisch unbedenklich

Keine unzulässigen Schadstoffemissionen, anfänglicher Gummigeruch nimmt mit der Zeit ab.



### Mit UV-Stabilisierung

Das ELT-Gummigranulat enthält UV-Stabilisatoren. Der Farbton bzw. die Farbbeschichtung vergilbt nicht.



### Indoor & Outdoor

Witterungs- und frostbeständig – vielseitig im Innen- und Außenbereich verwendbar.

## Vergleichswerte

MS 10.04.2026 | 12 Sprachen Claude

Scheinbare Dichte - Skalenwert 1 = bis 780 kg/m<sup>3</sup>

Stoß-, Schwingungs- und Trittschalldämmung – Skalenwert 5 = hervorragende Dämpfung

Rutschhemmung (EN 16165) - Skalenwert 4 = mittlerer Akzeptanzwinkel ca. 16°, Gruppe R10

Druckfestigkeit - Skalenwert 2 = ca. 0,75 mm verbleibende Eindellung nach 24 Stunden Entlastung (BS 7188)

Wasserdurchlässigkeit (EN 12616) - Skalenwert 5 = Infiltration ca. 1000 mm/h (1000 l/h/m<sup>2</sup>)

Rutschfestigkeit Klasse DS (EN 14041) - Skalenwert 3 = Gleitreibungskoeffizient ca. 0,45

Wärmedämmung - Skalenwert 5 = Wärmeleitfähigkeit ca. 0,07 W/(m·K)

Abriebfestigkeit - Beständigkeit gegen abrasiven Verschleiß - Skalenwert 4 = "hervorragend" (BS 7188)

**WARCO Bodenbeläge GmbH**  
Klemmhof 9  
67433 Neustadt an der  
Weinstraße

WARCO Gallery  
Klemmhof 9  
67433 Neustadt an der Weinstraße  
Terminvereinbarung erforderlich.

**Fachberatung**  
0720 778 040

E-Mail: [info@warco.at](mailto:info@warco.at)  
Internet: [www.warco.at](http://www.warco.at)