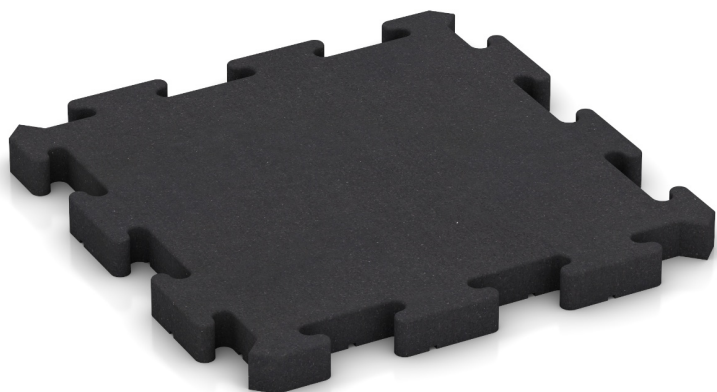


## Fitnessboden Studio (TZ)

Der WARCO Fitnessboden Studio ist ein hochverdichteter Sportboden für professionelle Trainingsflächen. Erhältlich in 1,8 / 3 / 4 cm Stärke und den Formaten 50 × 50 oder 100 × 100 cm.

Gefertigt aus feinem ELT-Gummigranulat mit homogener Oberfläche und sichtbarer Kornstruktur, verbindet er eine markante Optik mit einfacher Pflege. Die geformte Puzzle-Verzahnung mit leichter Fase schafft einen stabilen Plattenteppich mit dezentem Fugenbild. Durch hohe Dichte überzeugt der Boden mit ausgezeichneter Abriebfestigkeit, Druckstabilität und Langlebigkeit – die robuste Lösung für stark genutzte Studioflächen.



### Produktdaten

Farbe	<b>Anthrazit</b>
Montage	<b>Puzzerverbindung mit leicht gerundeter Fase</b>
Größe	<b>540 x 540 x 40 mm</b>

Gewicht	<b>8.75 kg/Stück = 35 kg/m²</b>
Umrechnung	<b>1 m² = 4 Stück</b>
Nutzmaß	<b>500 x 500 x 40 mm</b>

### Eigenschaften



#### Farbe Anthrazit

Der Farbton "Anthrazit" entspricht dem üblichen Farbton der schwarzen Gummipartikel des ELT-Granulats (End of Life Tyres), das beim Recycling von Altreifen anfällt und aus dem dieses Produkt besteht. Dieser Farbton kann sich im Laufe der Zeit von einem tiefen Schwarz zu einem etwas helleren Anthrazit verändern. Anthrazit eignet sich besonders für Außenbereiche wie Gehwege, Stallungen oder Sportanlagen und ist der am häufigsten gewählte Farbton im Fitnessbereich. Anthrazit fügt sich harmonisch in verschiedene Umgebungen ein. Es sorgt für ein modernes, zurückhaltendes Design und ist unempfindlich gegen Schmutz und Abnutzung.



#### Material

Das Produkt besteht aus sehr feinem schwarzen ELT-Gummigranulat, das mit Polyurethan als Bindemittel vermischt und unter hohem Druck in Form gepresst wird. Das schwarze ELT-Granulat stammt aus der Verwertung von Altreifen (daher ELT = End of Life Tyres). Chemisch handelt es sich um eine Mischung aus Naturkautschuk (NR) und Styrol-Butadien-Kautschuk (SBR). Das Produkt hat eine sehr angenehme, griffige, nahezu porenfreie Oberflächenstruktur mit seidenmattem Aussehen.



#### Montage

Die Plattenränder sind als Puzzlezahnung ausgebildet. Jede Seite einer Platte kann an jede Seite einer anderen Platte angelegt werden. Das Verlegeraster beträgt 50 cm. Bei der Verlegung greifen die Puzzlezähne passgenau ineinander und bilden eine dauerhafte Verbindung, die für eine lagestabile Plattenfläche sorgt. Durch die elegant abgerundete Fase entsteht ein modernes, filigranes Fugenbild mit geschlossenen oder schmalen Fugenspalten.



#### Struktur der Unterseite

Im Plattenboden ist eine Struktur aus ca. 4 mm tiefen Drainagekanälen eingepreßt. Die Drainagekanäle benachbarter Platten verbinden sich zu einem flächigen Netzwerk. In den quadratischen Flächen zwischen den Drainagekanälen befindet sich eine große, ca. 15 mm tiefe, kuppelförmige Einbuchtung. Die Einbuchtungen verbessern die Witterungsbeständigkeit, die Formstabilität und die Dämpfung der Platte. Die Platten können auf einer gebundenen Tragschicht, auf Dachabdichtungen oder auf Rasengittern aus Kunststoff verlegt werden. Die Verlegeanleitung ist zu beachten.

## Fitnessboden Studio (TZ)

### Charakteristika



#### Mit UV-Stabilisierung

Das ELT-Gummigranulat enthält UV-Stabilisatoren.  
Der Farbton bzw. die Farbbeschichtung vergilbt nicht.



#### Toxikologisch unbedenklich

Keine unzulässigen Schadstoffemissionen,  
anfänglicher Gummigeruch nimmt mit der Zeit ab.



#### Indoor

Nur für Innenräume geeignet.  
Stehendes Wasser vermeiden.



#### Efl

Brandverhalten nach EN 13501-1: Efl  
Hinnehmbares Brandverhalten

### Vergleichswerte

Der Vergleich der technischen Daten auf einer Skala von 1 bis 5 bietet eine praktische Möglichkeit, die relevanten Eigenschaften der WARCO-Produkte objektiv miteinander zu vergleichen und so das geeignete Produkt für die gewünschte Anwendung zu finden. Detaillierte Informationen zu den Skalenwerten und deren Berechnung finden Sie online auf der Produktdetailseite.

Abriebfestigkeit - Beständigkeit gegen abrasiven Verschleiß -  
Skalenwert 5 = "ausgezeichnet" (BS 7188)

Scheinbare Dichte - Skalenwert 4 = 900 bis 1000 kg/m<sup>3</sup>

Rutschfestigkeit Klasse DS (EN 14041) - Skalenwert 2 =  
Gleitreibungskoeffizient ca. 0,38

Stoß-, Schwingungs- und Trittschalldämmung - Skalenwert 3 =  
deutliche Dämpfung

Wärmedämmung - Skalenwert 4 = Wärmeleitfähigkeit ca. 0,09 W/(m·K)

Druckfestigkeit - Skalenwert 4 = ca. 0,25 mm verbleibende Eindellung  
nach 24 Stunden Entlastung (BS 7188)

Wasserdurchlässigkeit (EN 12616) - Skalenwert 2 = Infiltration bis zu 10  
mm/h (10 l/h/m<sup>2</sup>)

Rutschhemmung (EN 16165) - Skalenwert 3 = mittlerer  
Akzeptanzwinkel ca. 15°, Gruppe R10